

Administrative  
Human Resources  
Legal  
Marketing  
Finance  
Operations  
Business  
Development  
Engineering  
Manufacturing  
Planning



SARA  
patel  
CRIATIVA

# NÓS

Nascemos grandes e orgulhosos dos projetos realizados ao longo da história de nossos idealizadores.

Nossa jornada é marcada pela paixão em criar, inspirar e promover crescimento para nossos clientes.

**Somos especialistas** na criação de estratégias de marketing e endomarketing para empresas industriais.

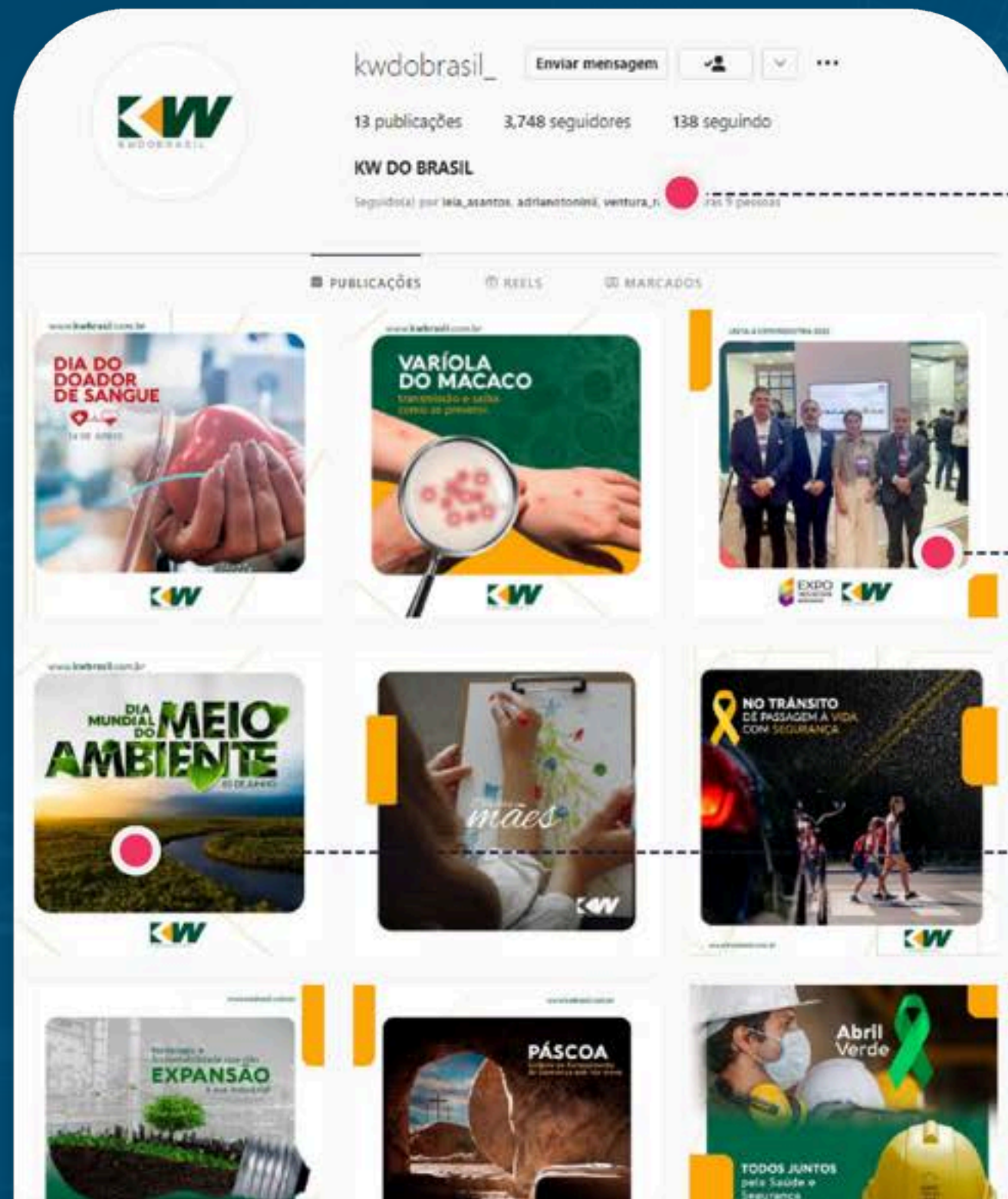


# SSMA

Acreditamos que comunicar é também cuidar. Por isso, desenvolvemos campanhas que não apenas fortalecem marcas, mas que promovem Segurança, Saúde, Meio Ambiente e Sustentabilidade.



# SOCIALMEDIA



Transformamos a complexidade da indústria em comunicação clara, visual e estratégica.

Criamos posts, posters e conteúdos pensados para redes sociais, com linguagem alinhada ao seu público B2B e aos objetivos do seu negócio.

# MOTION DESIGN

Vídeo técnico, integração, motion design, captação e aérea e banco de imagens



Vídeo de integração para visitantes, caminhoneiros e novos funcionários ALUMAR.

[ASSISTIR](#)

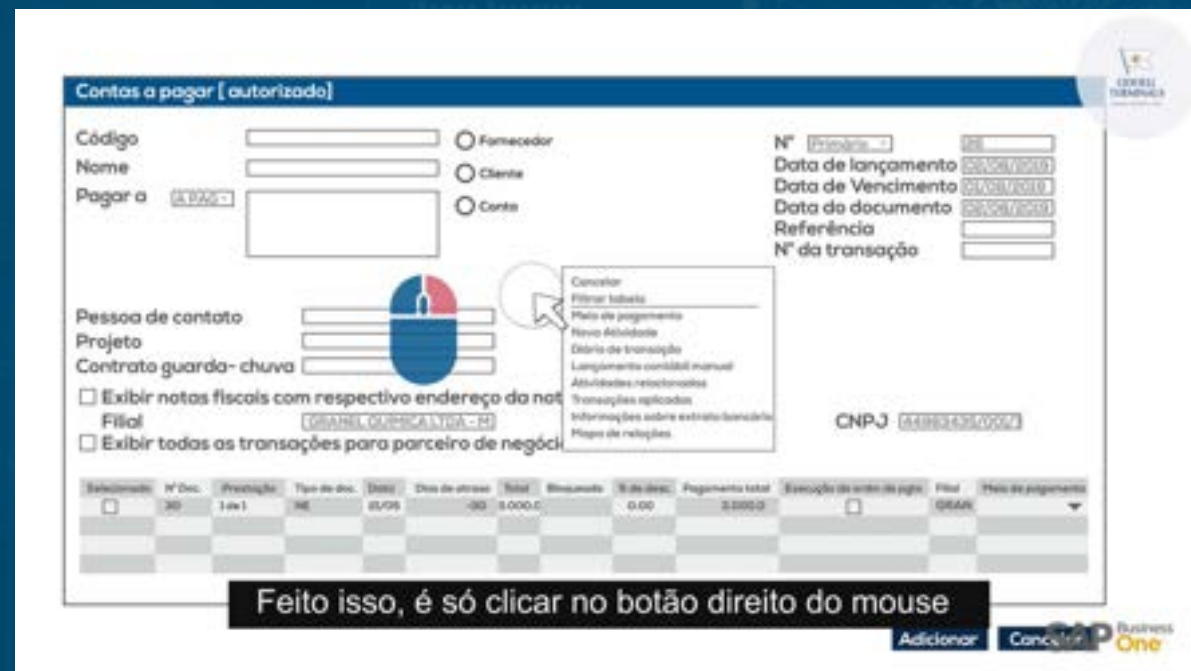


Vídeo institucional CMPC industrial.

[ASSISTIR](#)

# INTEGRAÇÃO DE SISTEMAS

Vídeo técnico para integrações de sistemas/  
Manual gráfico de software



Vídeo de integração para  
SAP BUSINESS ONE  
GRANEL - Odfjell Terminals

[ASSISTIR](#)



Amostra institucional de  
funcionalidades de  
app - KW DO BRASIL

[ASSISTIR](#)

# AUDIOVISUAL

Vídeo captado com a utilização de drones, câmeras, técnica de POV e 360°.



Vídeo portfólio B2O Partners.

[ASSISTIR](#)



Vídeo de integração e segurança para visitantes SOLAR COCA-COLA.

[ASSISTIR](#)

# CRIAÇÃO DE IDENTIDADE VISUAL



Manual de Identidade Visual  
PARQUE AMBIENTAL ALUMAR

**VER**

- 05 Fontes:** Discusses the use of the 'HEADLINE PESO MEDIO LIGHT' and 'bold médio light' fonts. It notes that the font used is Arial and its variations in size and weight. It also mentions that variations on platforms that do not support web fonts will use the Arial font and its variations in size.
- 06 Cores Complementares:** Explains that complementary colors follow the mathematical trichromatic theory. It states that colors behave in the visible spectrum as a disc, ranging from ultra-violet to infrared. A trichromatic color combination is a form of three points where the extremes represent a unit of visual. Technically, all the colors of this spectrum, with a sense of unity in the human eye, J. W. von Goethe, A Teoria das Cores (Parbenlehre) 1810. It also mentions the possibility of using the color #3E972E as a secondary color in the visual identity, as well as the color #027837. It notes that secondary colors in the visual identity were also used as analogous colors, helping to create contrast in applications.
- 10 Apresentações em PowerPoint:** States that graphic elements are available in PNG format with a transparent background for application in slides. It advises always using the preference for images within masks, preferably circular. The font used is Arial and its variations in size and color.
- 12 Vestimenta:** States that printing should be done using the method of serigraphy. In the case of a polo shirt, the use of a polo shirt without a collar can be used. It also mentions that before printing, a proof should be requested to ensure compatibility with colors and quality.
- 15:** (Content partially obscured)
- 21 Frota veicular:** Shows a white car with the Alumar logo and a white electric buggy for transport within the park.

# PORTFÓLIO INSTITUCIONAL

Material de apoio B2B



Portfólio institucional desenvolvido para COPI PORTO

[VER](#)



## NOSSA MISSÃO JUNTOS

Através de nossas ações para nossos clientes queremos:



Gerar impacto na comunidade através de ações integradas



Engajar pessoas através de anúncios e ações



Demonstrar perenidade e responsabilidade perante os colaboradores e comunidade em que atua



📷 @agenciasarapatel

📞 (51) 99771-8177

✉️ contato@sarapatel.com.br